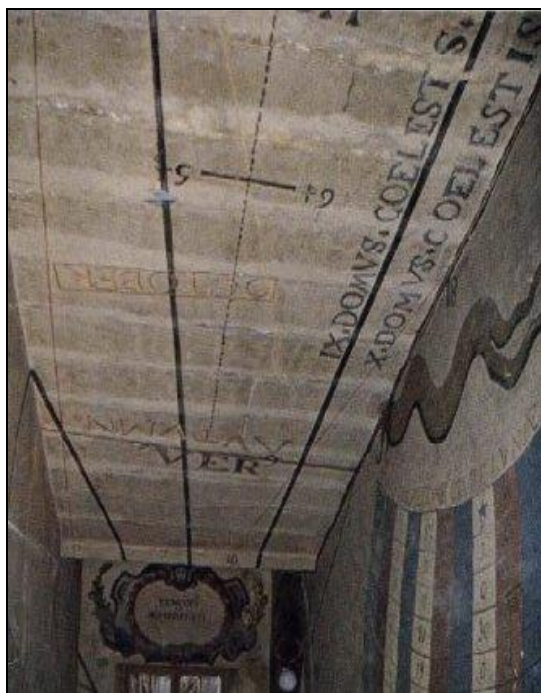
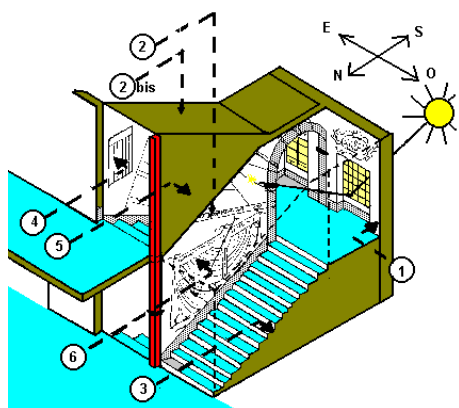


HORLOGE ASTRONOMIQUE DU LYCEE STENDHAL



Visite Guidée
mercredi 23 juin 2010
à 18 h 30
Coût : 8 €



- 1 : mur SUD : Fenêtres et Miroirs
- 2 - 2 bis : Plafonds
- 3 : mur OUEST : Horloge universelle
Calendrier de Marie
- 4 : mur EST : Tables des épactes
Calendrier du Roi
- 5 : mur CENTRAL : Calendrier lunaire
- 6 : mur CENTRAL : Horloge nouvelle
Calendrier de la société de Jésus

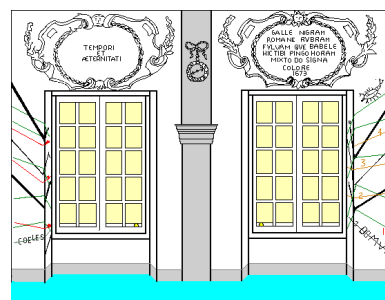
Sous Louis XIV, l'actuel Lycée Stendhal était un collège de Jésuites. Le père Bonfa enseignait la théologie et les mathématiques. Aidé de ses élèves il traça des lignes horaires et en décora les murs de l'escalier créant ainsi une véritable horloge solaire qu'on peut encore voir aujourd'hui et qui est **UNIQUE AU MONDE**.

La fresque couvre 100 m2 de murs et de plafonds entre le 1^{er} et le 2^{ème} étage. Un petit miroir fixé à l'appui de chacune des deux fenêtres de la façade Sud réfléchit le rayon du soleil qui vient faire une tache lumineuse qui se déplace sur le mur ou le plafond. On peut ainsi lire l'heure solaire mais aussi le nombre d'heures écoulées depuis le lever ou le coucher du soleil, le jour, le mois, la saison, le signe du zodiaque.

L'horloge permet de lire l'heure dans trois systèmes différents : les heures françaises en noir, les heures romaines en rouge et les heures babyloniennes en jaune.

Plusieurs tables sont peintes sur les murs : l'horloge universelle qui donnait l'heure dans différentes parties du monde, un calendrier lunaire, l'horloge nouvelle qui détermine l'heure de la lune en fonction de celle du soleil et réciproquement.

On y retrouve également les différentes fêtes en l'honneur de la Vierge Marie et les principaux événements de la 1^{ère} partie du règne de Louis XIV.



Les rayons du soleil sont envoyés vers l'horloge par deux petits miroirs positionnés sur le rebord des fenêtres. Ces miroirs mesurent 10 cm de côté.